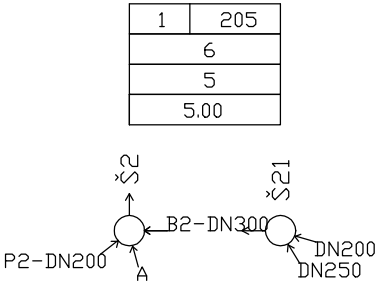


KATASTRÁLNÍ ČÍSLO  
KATASTRÁLNÍ ÚZEMÍ  
POVRCH ÚZEMÍ  
VZDÁLENOST ŠACHET

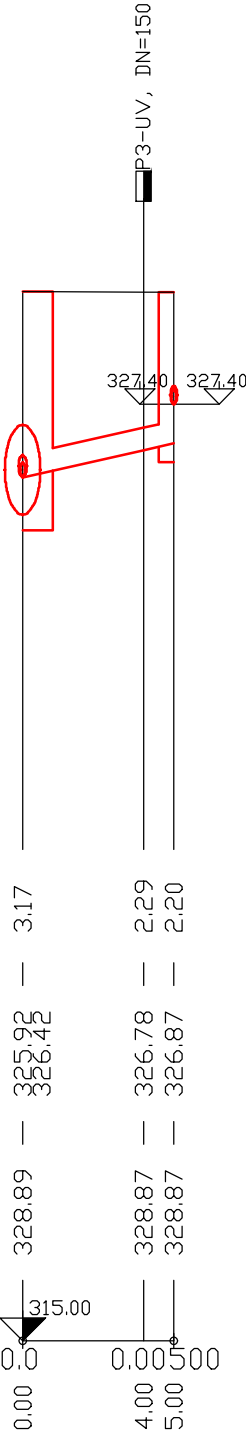
NÁZVY ŠACHET



- LEGENDA:
- 1) 204/1
  - 2) 300 - PVC SN12 - 5.00
  - 3) 409.71 - 5.80
  - 4) komunikace živice
  - 5) Město Touškov
  - 6) 90.00 - 5.00

STOKA B2

MĚŘÍTKO 1:250 / 1:100



KÓTA UPRAVENÉHO TERÉNU

HLoubKA VÝKOPU

KÓTA DNA POTRUBÍ

KÓTA TERÉNU

STANIČENÍ [Km],[m]

SKLON [promile] - DÉLKA [m]  
DN [mm] - MATERIÁL - DÉLKA [m]  
KAPACITA [l/s] - RYCHLOST [m/s]

6
2
3

HLOUBKY ULOŽENÍ  
OSTATNÍCH INŽENÝRSKÝCH SÍTÍ  
PŘI KŘÍŽENÍ JSOU ORIENTAČNÍ

SO 01 Rekonstrukce kanalizace

<div><div>EGYPROJEKT</div><div>spol.s r.o.</div></div> <div>Projektová a inženýrská činnost Vodohospodářské stavby a vodní hospodářství IČO : 63 50 96 87 Janáčkova ul.č.67, 323 23 Plzeň Provozovna : Částkova 74, Plzeň Tel./fax.: 377 455 183 e-mail : egyprojekt@tiscali.cz</div>	Investor : Město Touškov Dolní náměstí 1, 330 33 Město Touškov	
	Místo : Město Touškov	č.zak.: 1438
	Zodp.proj.: Ing.D.Egermaier	Datum : 03/2019
	Hl.ing.proj.: Ing.J.Egermaier	Stupeň : DPS
Příloha : <div>Podélný profil – Stoka B2</div>		Příloha : D.1.1.3.3
Akce : Touškov - Čemínská ul. - rekonstrukce kanalizace		